



# Leerlijn Regionale economie

15 juni 2023



# Programma

- 10:00 Welkom en introductie (Martin Brandsma / Shanne Bouma)
- 10:15 De theorie achter S3 (Sierdjan)
- 10:55 Van theorie naar praktijk (Arjen)
- 11:35 Vragen en uitleg vervolg (olv Shanne)
- 11:45 Lunch en voorbereiden casussen
- 12:30 Aan de slag
- 13:45 Terugkijken en afsluiting (olv Shanne en Jenny)
- 14:15 Netwerken

# Wie zijn wij



Sierdjan Koster

Hoogleraar Economische Geografie  
en Arbeidsmarktdynamiek  
*Rijksuniversiteit Groningen*



Arjen Edzes

Universitair hoofddocent  
*Rijksuniversiteit Groningen*  
Lector Regionale Arbeidsmarkt  
*Hanzehogeschool*

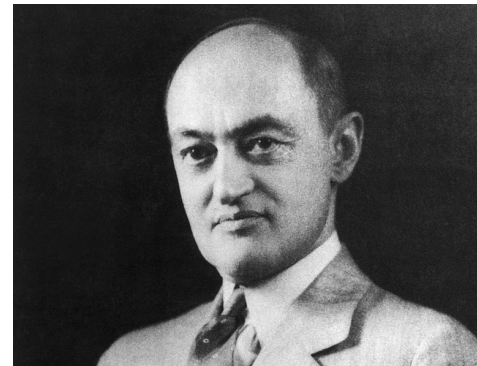
# Place Neutral vs Place-Based benaderingen



# Place Neutral vs Place-Based benaderingen



New Economic Geography



Evolutionaire Economische Geografie

# New Economic Geography



## Agglomeratievoordelen

- 1) Matching
- 2) Sharing
- 3) Learning

Waarom wonen we dan niet in 1 grote stad?

- Agglomeratienadelen
- Grondgebonden activiteiten
- Transportkosten

Voorwaarde:

- Voldoende lage transportkosten

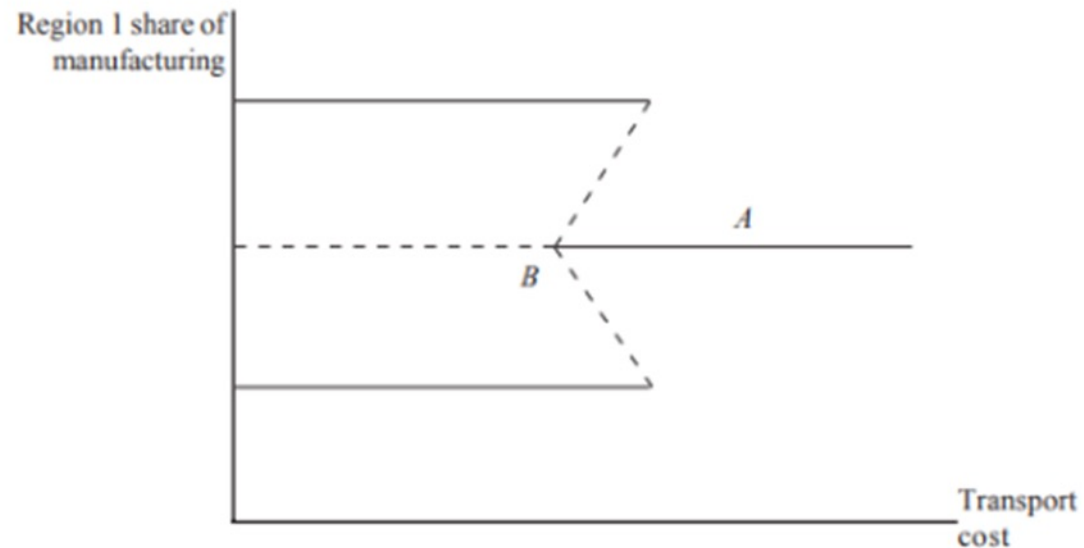


**Table 1**  
**Forces Affecting Geographical Concentration**

<b>Centripetal forces</b>	<b>Centrifugal forces</b>
Market-size effects (linkages)	Immobile factors
Thick labour markets	Land rents
Pure external economies	Pure external diseconomies

# New Economic Geography

Figure 1

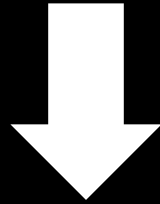




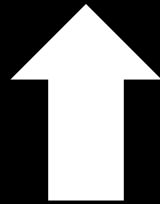
# Evolutionaire Economische Geografie



**Combinaties**

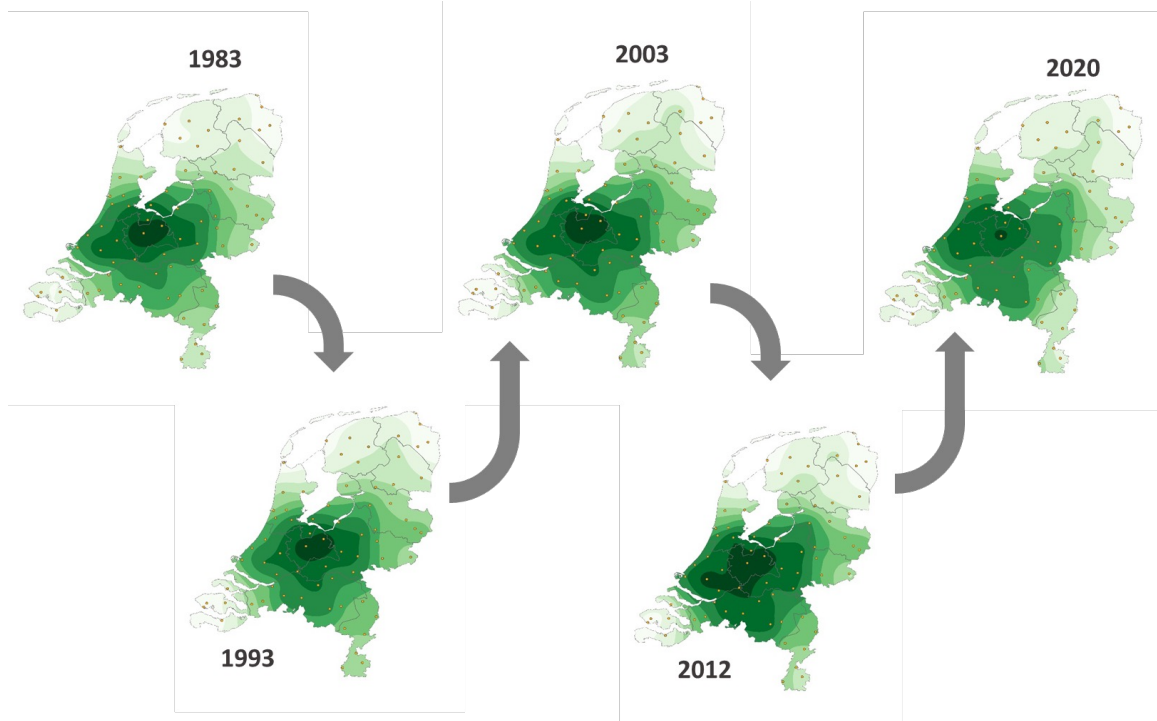


**Adaptatie / Verandering**

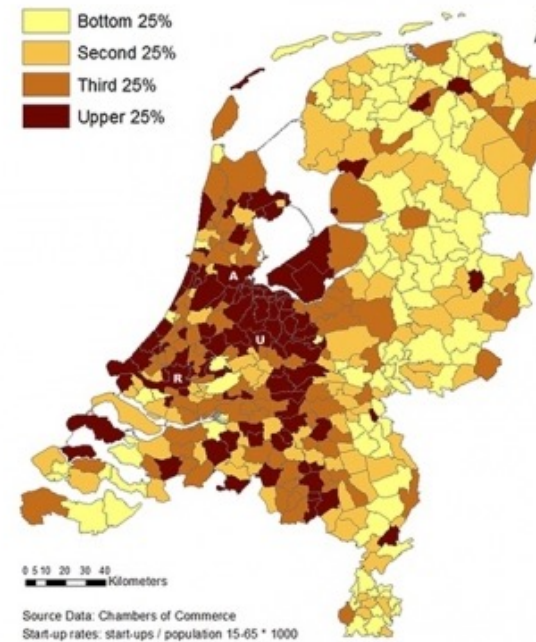


**Selectie**

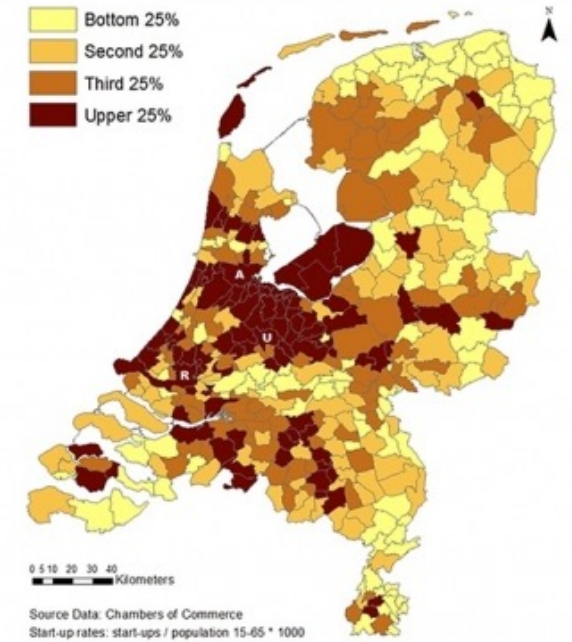
# Padafhankelijkheid



Start-up rates 1996



Start-up rates 2013

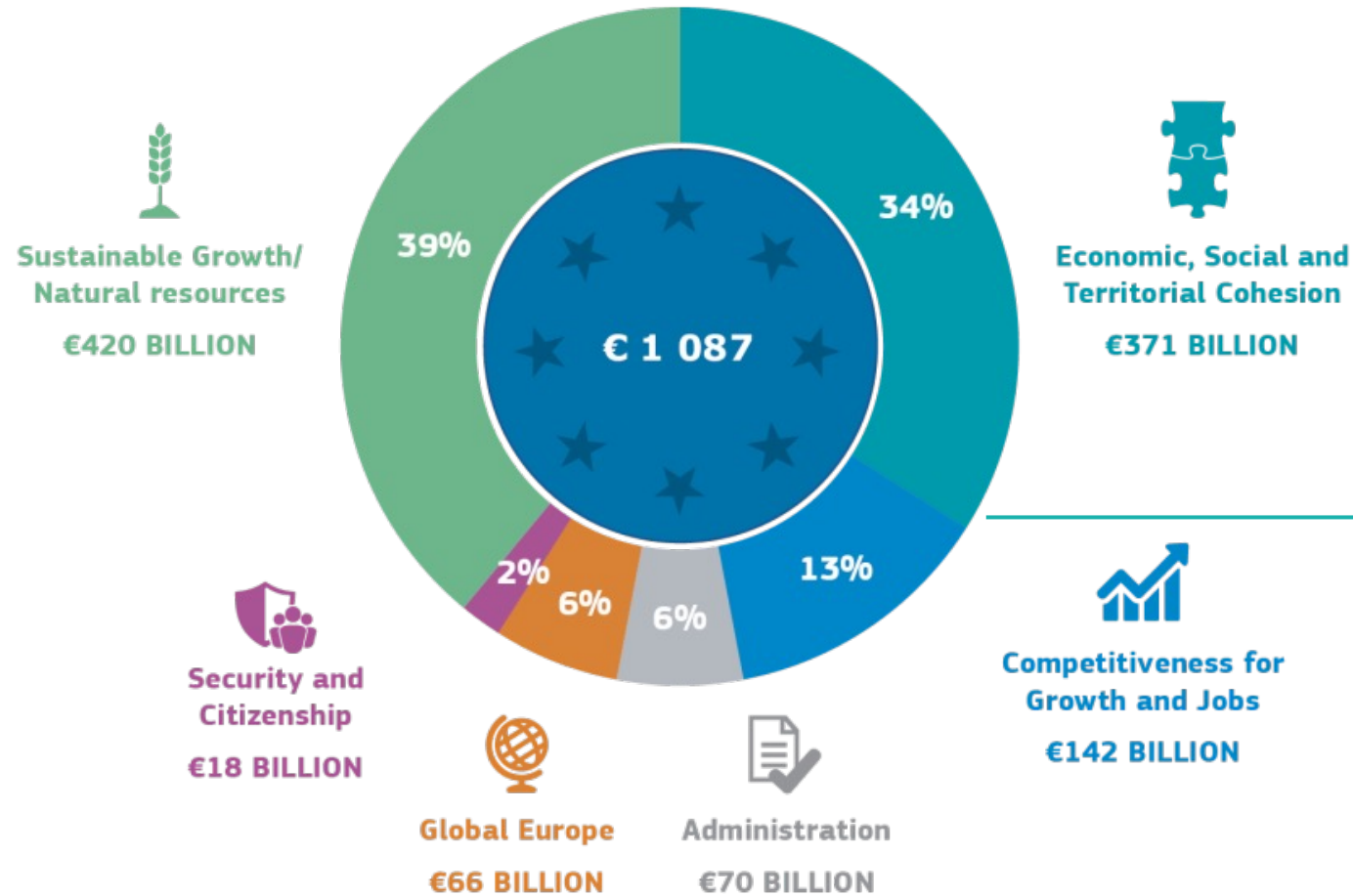


# Implicaties

- **Ontwikkeling is traag en padafhankelijk**
  - want afhankelijk van regionale DNA
- **Dit proces is lastig te sturen**
  - want afhankelijk van regionale DNA
- **Het resultaat is onzeker**
  - want het gaat om nieuwe combinaties / innovaties
- **Sturen op ondernemerschap**
  - want nieuwe combinaties zijn de kern

# Place Neutral vs Place-Based benaderingen





- Smart Specialization Strategy
- Regionale Innovatie Strategie
- EFRO / ERDF
- 91 NUTS 1 Regio's
- 242 NUTS 2 Regio's
- Meer dan 120 RIS / S3 programma's

# Waar is Smart Specialization ontwikkeld?



# Wat is een Smart Specialization Strategy?

“Conceived within the reformed Cohesion policy of the European Commission, Smart Specialisation is a **place-based approach** characterised by the **identification of strategic areas for intervention** based both on the analysis of **the strengths and potential** of the economy and on an **Entrepreneurial Discovery Process (EDP)** with **wide stakeholder involvement**. It is **outward-looking** and embraces a **broad view of innovation** including but certainly not limited to technology-driven approaches, supported by **effective monitoring** mechanisms.”

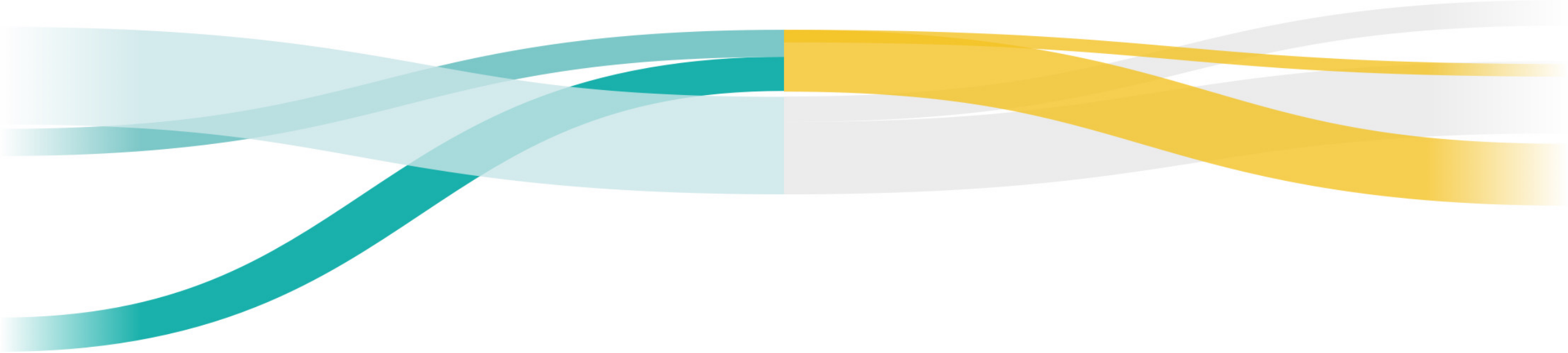
<https://s3platform.jrc.ec.europa.eu/what-we-do>



# Smart Specialization

Place-Based Approach:

- Ontwikkeling is padafhankelijk, dus op basis van Regionaal DNA / Routines en transformaties
- Innovatie is onzeker dus focus op het proces (EDP) en niet de uitkomst
- Monitoring en evaluatie op het proces, niet op de uitkomst



**Arjen Edzes**

**Hoe dan?**

# Hoe wordt beleid gevormd?

1. **Rational Choice theorie:** Beleidsmakers nemen rationele beslissingen op basis van goede informatie – kosten/baten, effectiviteit, efficiency (public administration)
2. **(Neo-)Institutionele theorie:** Beleid is het gevolg van interactie tussen verschillende instellingen – compromisvorming / ceremonieel en kopieergedrag / rituelen
3. **Incrementele theorie:** stapje voor stapje wordt voortgebouwd op eerdere beslissingen – pad afhankelijkheid

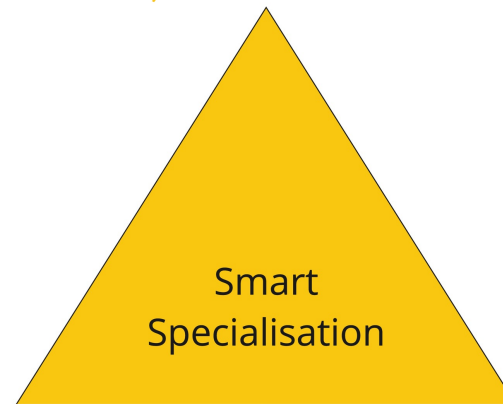
Weten we eigenlijk wel wat werkt onder welke omstandigheden of rommelen we maar wat aan?

# Hoe identificeren we kansen?

Hoe kunnen we bouwen  
op wat we hebben?

**Relatedness**

(Diversificatie, innovatie)



Waar zijn we goed in? Wat past  
bij ons?

(Sectorstructuur, Human Capital,  
bedrijvigheid, cultuur, taal)

**Connectivity**

**Embeddedness**

Met wie zijn we  
verbonden?

(Handel, transport,  
mobiliteit)

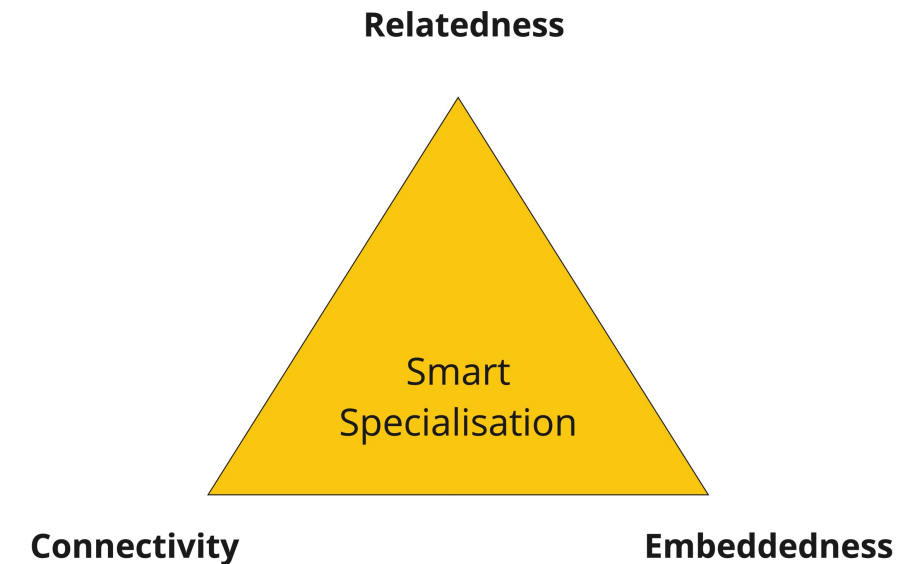
Philip McCann & Raquel Ortega-Argilés (2015) Smart Specialization, Regional Growth and Applications to European Union Cohesion Policy, Regional Studies, 49:8, 1291-1302, DOI: [10.1080/00343404.2013.799769](https://doi.org/10.1080/00343404.2013.799769)

# Hoe identificeren we kansen?

Methode 1: In samenspraak met stakeholders –  
Entrepreneurial Discovery Proces

Methode 2: Kwantitatieve analyse van (grote  
secundaire) databestanden

Methode 3: Historische analyse



# Speerpunten in Regionaal beleid

## Historisch spanningsveld

### Equity

Gelijke kansen voor alle regio's

- Integrale structuurplannen (vanaf 1975)
  - Spreidingsbeleid vanaf 1980)

### Efficiency

Regionale bijdrage aan nationale welvaartsontwikkeling

- Pieken in de Delta (vanaf 2004)
  - Topsectoren (vanaf 2011)

Tijd



# Speerpunten in Regionaal beleid

## Pieken in de Delta 2004-2010

1. Definitieve omslag van beleid voor ontwikkelen van regio's (met achterstand) naar beleid van stimuleren van 'regiospecifieke kansen van nationaal belang'

1. Zes economische kerngebieden waarvan 1 in het Noorden
2. ...

2. 6 pieken:

1. Lofar - Drenthe,
2. Energy Valley -Groningen,
3. Eemsdelta -Delfzijl,
4. Agribusiness -Assen-Groningen-Leeuwarden
5. Life science -Assen-Groningen-Leeuwarden en
6. Water(zuivering)

### De pieken verdeeld over de zes regio's

Noordvleugel	Creatieve industrie/ICT/nieuwe media Life sciences en medische technologie Innovatieve logistiek en handel Toerisme en congreswezen
Zuidvleugel	Life & health sciences Haven- en industriecomplex Toeleveranciers glastuinbouw Internationaal recht, vrede en veiligheid
Zuidwest	Procesindustrie (focus op maintenance en bio-energie) Logistiek Toerisme (Kusttoerisme)
Zuidoost	Life sciences en medische technologie Food & Nutrition Hightechsystemen en -materialen
Oost	Health Food & nutrition Technology
Noord	Agribusiness Energie Water Sensortechnologie

Bron: Ministerie van Economische Zaken, Bureau Louter (2008)

# Speerpunten in Regionaal beleid

## Pieken in de Delta 2004-2010

Pieken in de Delta regio's

	Noordvleugel		Zuidvleugel		Noord		Oost		Zuidwest		Zuidoost	
	LQ		LQ		LQ		LQ		LQ		LQ	
	Vest.	Banen	Vest.	Banen	Vest.	Banen	Vest.	Banen	Vest.	Banen	Vest.	Banen
1. Creatieve sector, ICT en nieuwe media	1,29	1,37	0,91	1,06	0,84	0,72	0,87	0,82	0,79	0,58	0,90	0,86
2. Innovatieve logistiek en handel	0,92	1,10	1,09	1,07	0,89	0,65	1,03	0,93	1,15	1,10	1,04	0,99
3. Haven- en industriecomplex	0,73	0,69	2,02	2,20	1,05	0,59	0,65	0,45	1,81	2,08	0,61	0,61
4. Logistiek	0,68	0,72	1,47	1,33	1,22	0,78	0,90	0,98	1,56	1,46	0,91	1,05
5. Toerisme en congreswezen	0,93	1,04	1,05	0,81	1,06	0,99	0,92	0,99	1,16	1,10	1,05	1,13
6. Toerisme	0,93	1,03	1,06	0,81	1,07	0,99	0,92	0,99	1,16	1,10	1,06	1,13
7. Life sciences, health sciences, medische tech.	1,08	1,23	1,03	0,96	0,86	1,35	0,89	0,69	1,00	0,51	1,03	0,99
8. Food and Nutrition	0,86	0,85	1,08	1,02	1,03	1,04	1,04	1,11	1,22	1,15	1,02	1,02
9. High-tech systemen en materialen	1,01	0,92	0,98	0,93	0,87	0,79	1,00	1,02	0,96	0,99	1,09	1,28
10. Technology	1,17	0,99	0,96	0,98	0,86	0,81	0,93	0,88	0,83	0,92	0,96	1,28
11. Procesindustrie	0,86	0,71	0,91	0,77	1,06	1,10	1,09	1,10	1,14	1,61	1,13	1,33
12. Energie	0,84	0,42	1,20	1,24	1,09	1,30	0,98	1,18	1,20	1,52	1,00	1,09
13. Toeleveranciers glastuinbouw	0,64	0,64	1,30	1,01	1,24	1,05	1,09	1,26	1,25	1,27	1,03	1,14
14. Internationaal recht, vrede en veiligheid	0,35	0,07	5,44	4,95	0,10	0,00	0,06	0,00	0,08	0,00	0,11	0,06
15. Water	0,88	0,79	1,30	1,83	1,22	0,87	1,05	0,73	1,16	1,57	0,72	0,59
16. Sensortechnologie	0,90	0,95	1,09	0,96	0,88	1,13	1,04	1,13	1,18	1,05	1,05	0,90
Totaal Nederland	-	-	-	-	-	-	-	-	-	-	-	-

- > 1,4, relatief zeer sterk gespecialiseerd
- 1,2 - 1,4, relatief sterk gespecialiseerd
- 1,0 - 1,2, iets bovengemiddeld gespecialiseerd
- < 1,0, niet gespecialiseerd



# Speerpunten in Regionaal beleid

## Topsectorenbeleid 2011 - ...

1. Sleutelwoorden: Verdienvermogen, Missiegedreven Innovatiebeleid
2. 9 Topsectoren:
  1. Agri & Food
  2. Chemie
  3. Creatieve industrie
  4. Energie
  5. Life Sciences
  6. Logistiek
  7. HTSM
  8. Tuinbouw
  9. Water
  10. Digital delta
3. Vanaf 2019: Kennisinnovatie-agenda (KIA's) tot 2023

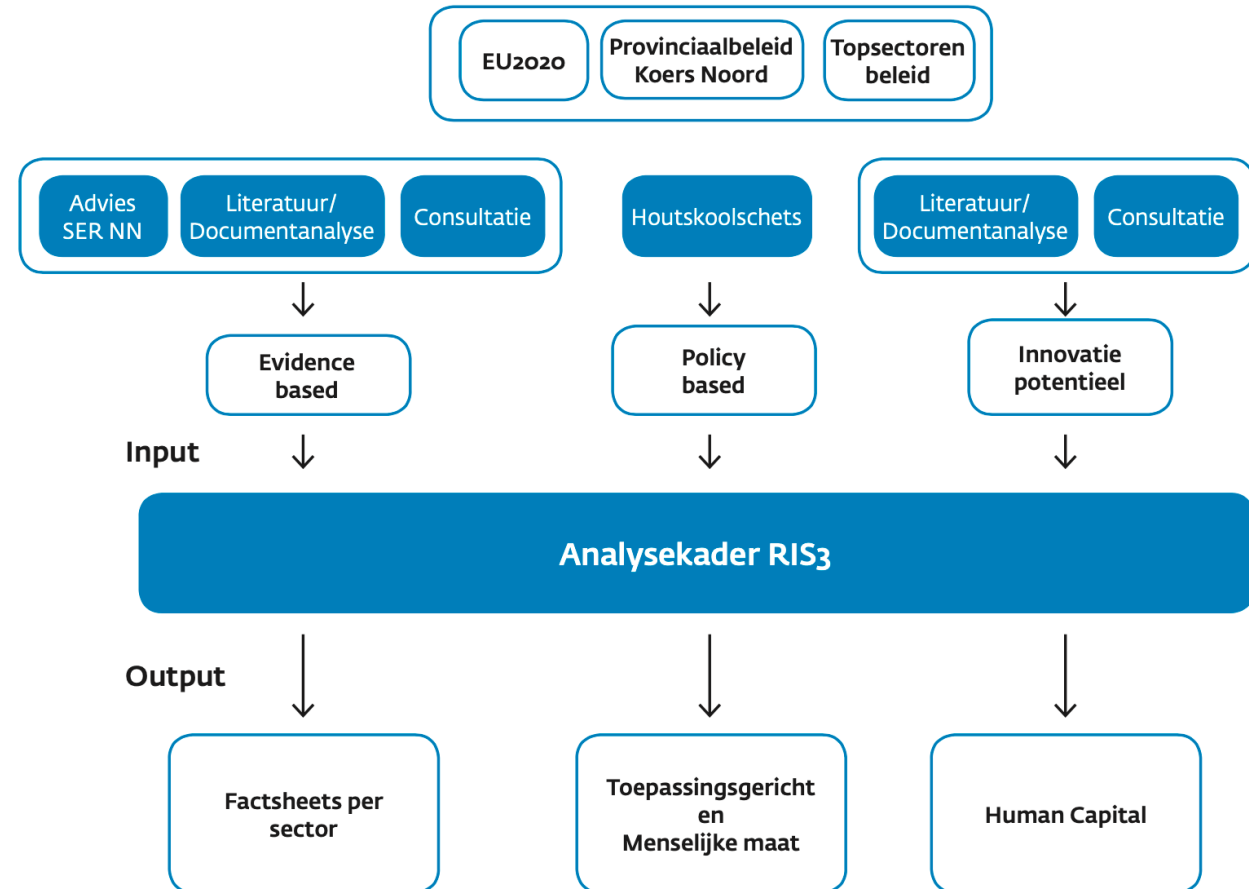
# Speerpunten in Noord-Nederland

## RIS 2014-2020

1. Sleutelwoorden: Slimme specialisatie en clusters
2. Regionaal DNA (door SER Noord-Nederland gedefinieerd):
  1. Agrifood
  2. Chemie
  3. Energie
  4. Healthy Ageing
  5. Toerisme en recreatie (incl. Watersport)
  6. High Tech Sensor Systems
  7. Watertechnologie
3. Criteria voor gekozen clusters:
  1. Bewijslast
  2. Draagvlak (policy-based)
  3. Innovatiepotentieel: bijdragen aan maatschappelijke opgaven

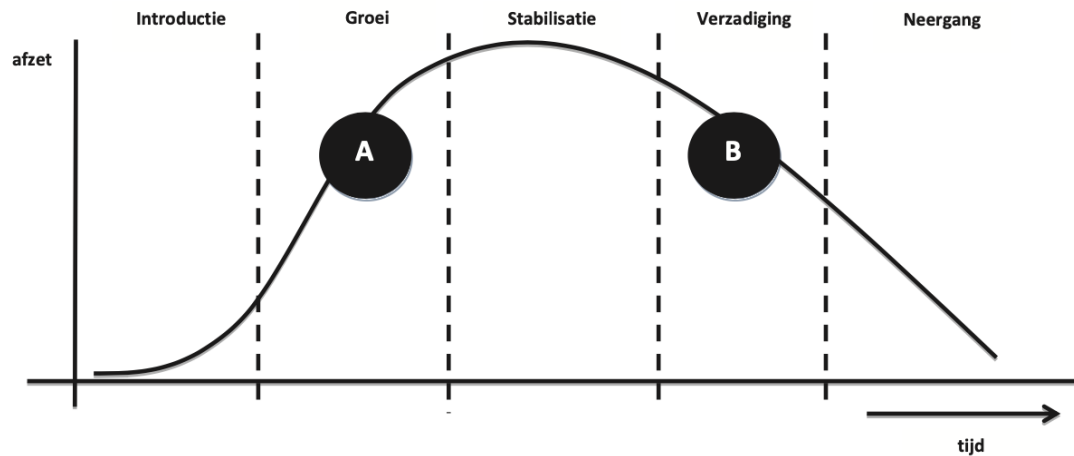
# Speerpunten in Noord-Nederland

## RIS 2014-2020



# Speerpunten in Noord-Nederland

## RIS 2014-2020



		Locatie-Quotiënt (LQ) in basisjaar	
		LQ<1	LQ>1
Verandering Werkelegenheid	LQ gestegen	A: Rijzende sterren	B: Blinkende sterren
	LQ gedaald	D: Transformerende sterren	C: Vallende sterren

Tabel 1: Dynamische Specialisatie-matrix

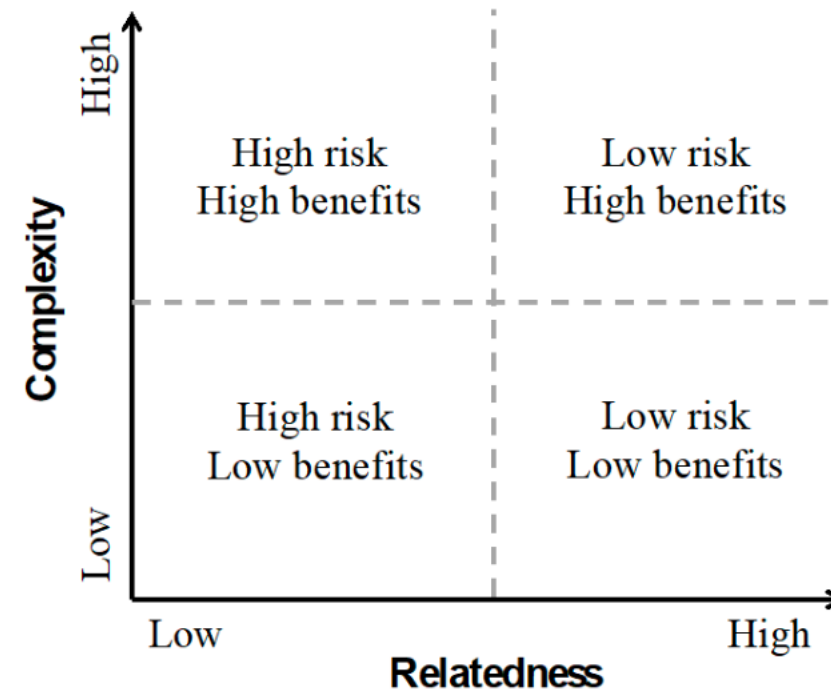
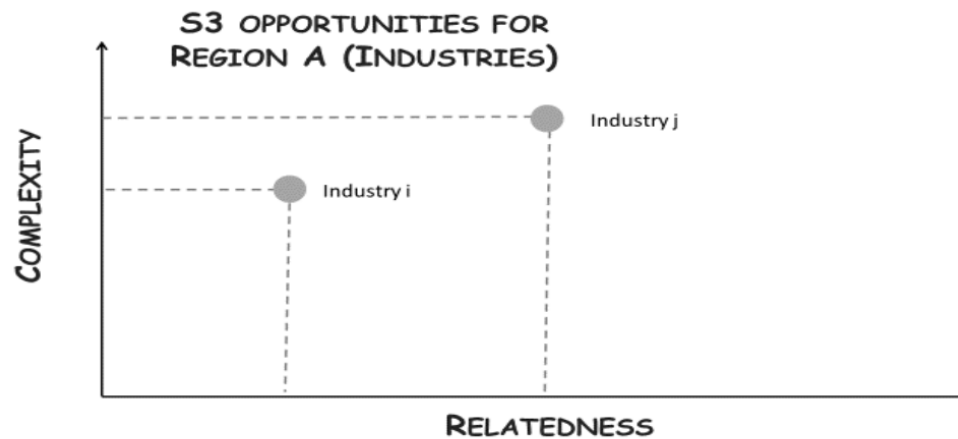
# Speerpunten in Noord-Nederland

## RIS 2021-2027

1. Sleutelwoorden: Transitie, Innovatie eco-systemen
  1. Lineair – Circulair
  2. Fossiel – Hernieuwbaar
  3. Zorg – Duurzame gezondheid
  4. Van analoog naar digitaal
  
2. Basis voor:
  1. UvhN (plus Creatieve Sector, Toerisme & Vrije tijd, en Vitaliteit Leefomgeving)
  2. Akkoord van Groningen (plus opkomende sectoren: duurzame voedselsystemen)
  3. NPG?

# Ontwikkelpotenties Noord-Nederland

## Het Balland-Boschma rapport 2020



# Ontwikkelpotenties Noord-Nederland

## Het Balland-Boschma rapport 2020

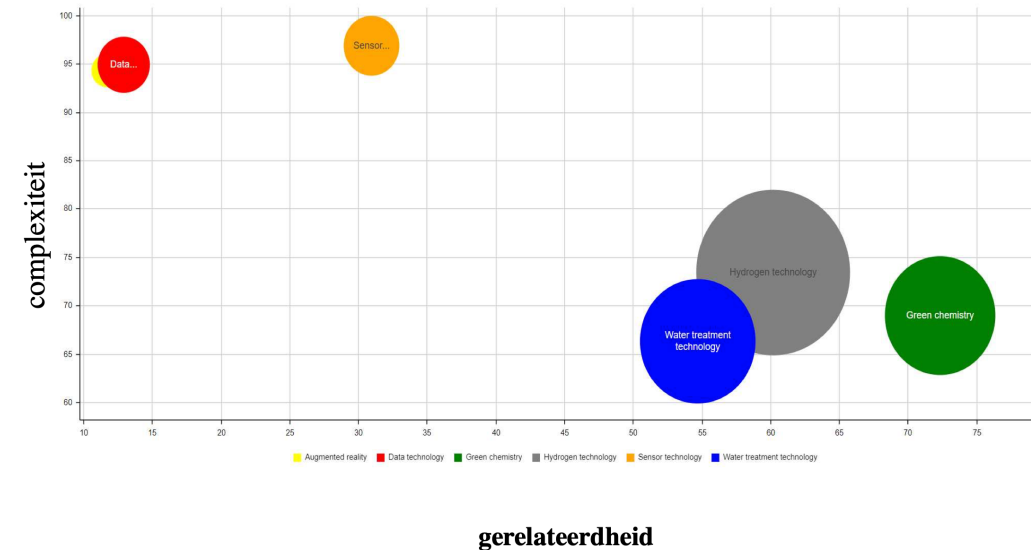
Gerelateerdheid: Op basis van combinatie van twee technologieën in een Europese patentendatabase

Complexiteit: Op basis van combinatie met andere technologieën -LQ

Figuur 4. Gerelateerdheid tussen technologieën (2-digitaal)



### Noord-Nederland: potenties in 6 technologieën



# Risico's kwantitatieve benaderingen

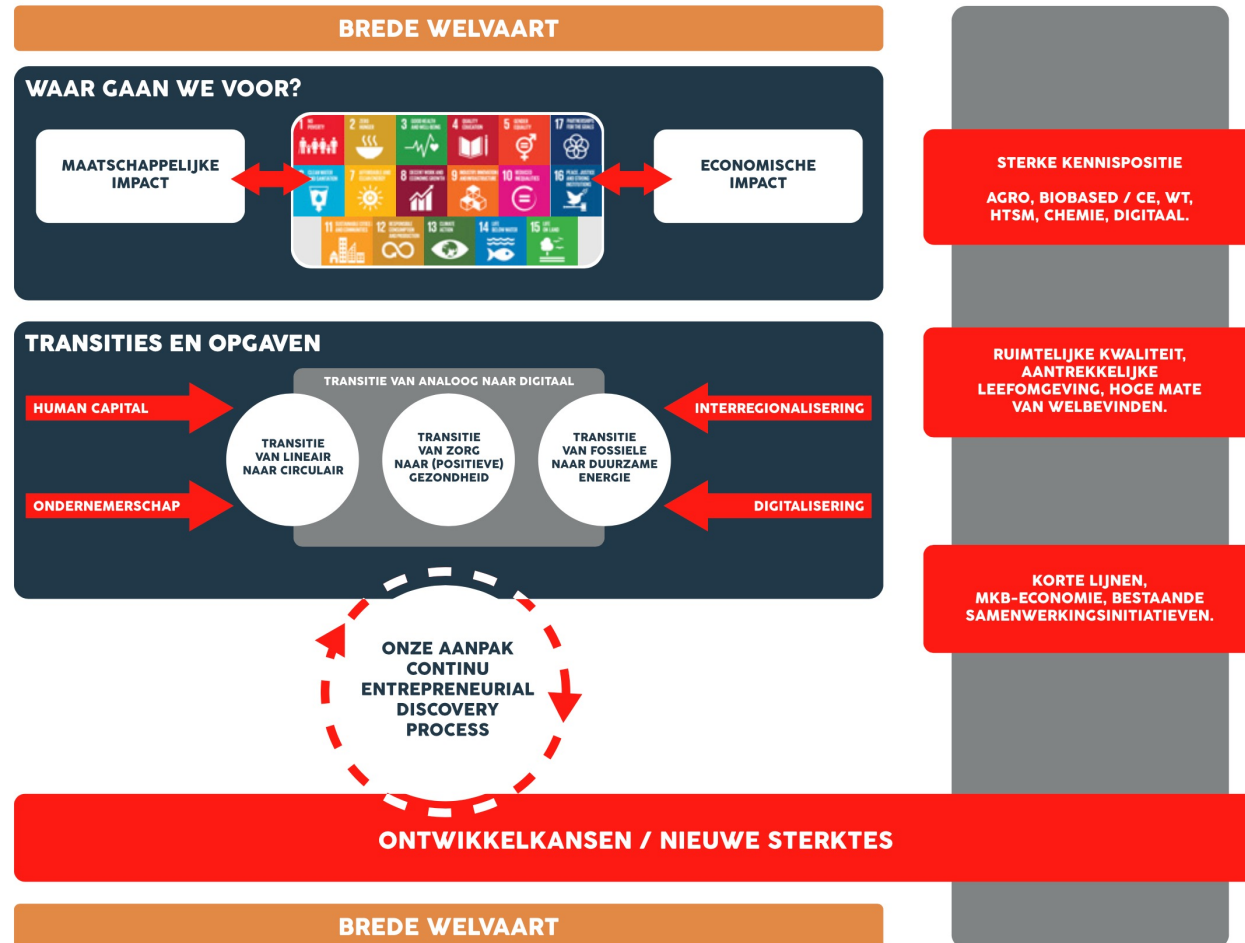
1. Meten we wat we willen meten? (Validiteit)
  1. Complex en gerelateerd, maar ook kansrijk?
2. Reductie van complexiteit?
3. Wat je erin stopt, komt er ook uit?
4. Kwaliteit van data?

'Uiteindelijk zal de definitieve prioritering tot stand moeten komen in de regio zelf, in samenspraak met lokale stakeholders (bedrijven, burgers, experts, academici, uiversiteiten, bestuurders, politici, belangengroepen, etc.), en niet puur en alleen op basis van de kwantitatieve analyse' (p.26)



# Speerpunten in Noord-Nederland

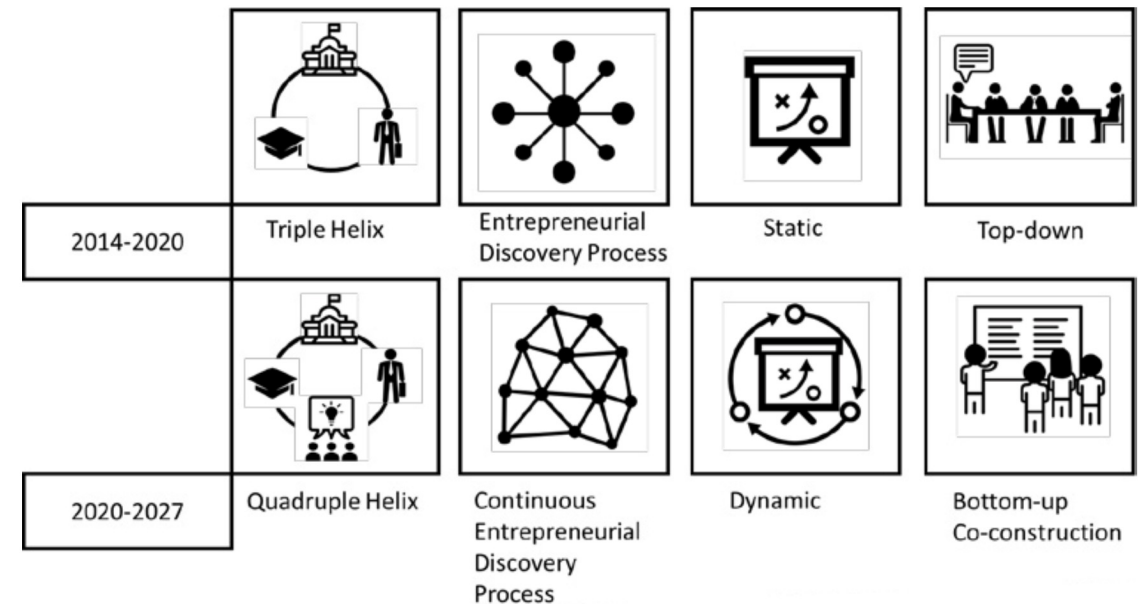
## RIS 2021-2027



# Continue Entrepreneurial Discovery Process

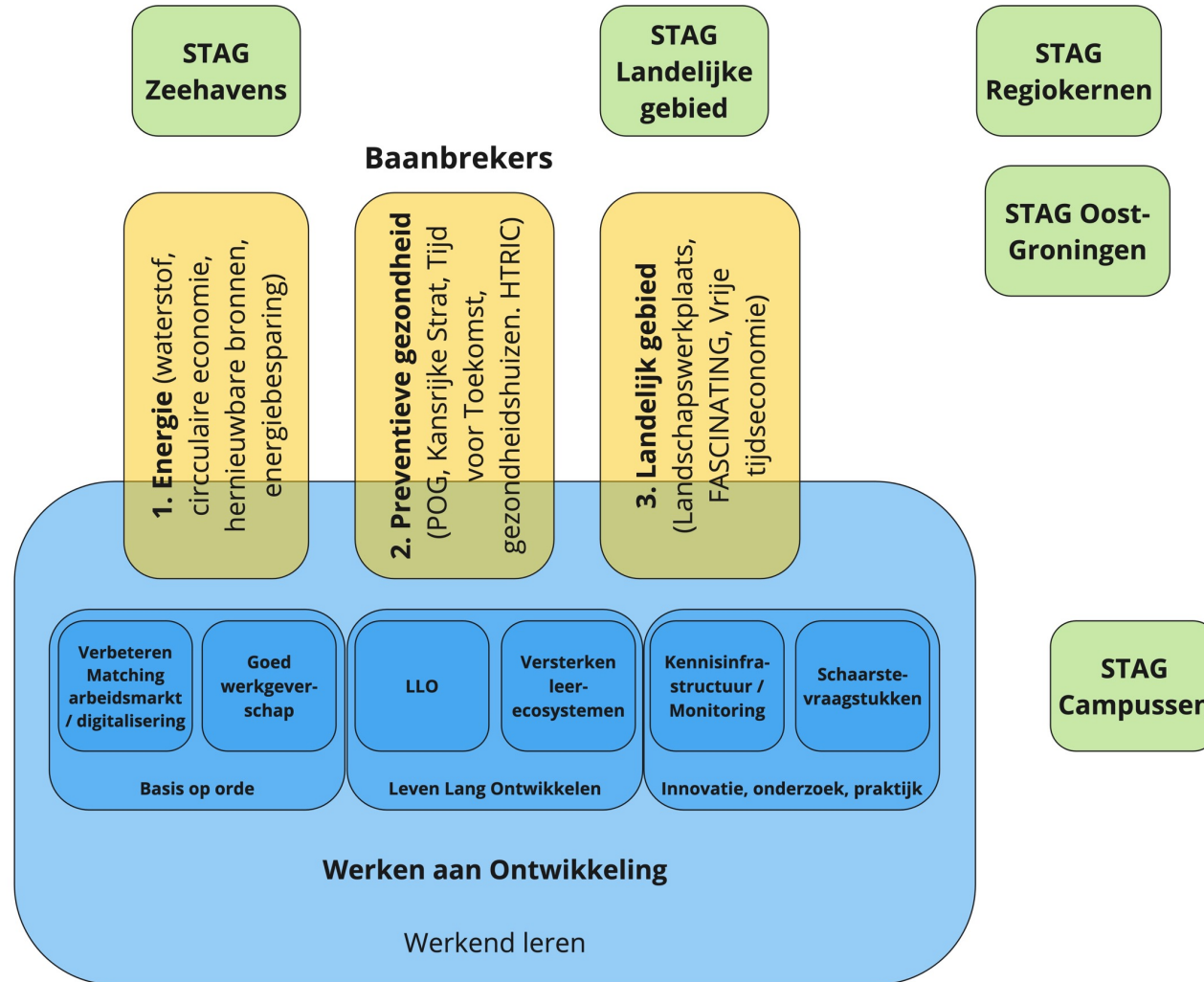
1. Open en dynamisch proces
2. Gezamenlijk, continue en interactief
3. Meerdere stakeholders (quadruple helix)
4. Verbeteren van verbindingen
5. Uitkomst staat niet van tevoren vast

‘Het is een levend document’



Figuur 2: Nieuwe visie van de Europese Commissie op slimme specialisatie (SNN RIS3 rapport 2021-2027, 2020)

# NPG Speerpunten



# Risico's CED

1. Inhoud: Verbindingen leiden tot onontwarbare kluwen. Wie heeft overzicht?
2. Netwerk: Wederkerigheid of recht van de sterkste, slimste, snelste...
3. Accountability: Wie neemt verantwoordelijkheid en is aanspreekbaar
4. Democratisch gehalte: hebben burgers invloed?
5. Monitoring: hoe weten we of het werkt?

## Europese enveloppes

EFRO  
JTF  
ESF  
European Digital Innovation Hubs

## Nationale enveloppes

Groefondsen  
Regiodeals

## Regionale Enveloppes (voor Groningen)

NPG

# Afrondende opmerkingen

1. Regionaal DNA is basis voor beleid – Smart Specialisation
2. Evolutionaire – historische – perspectief is belangrijk
3. Er zijn verschillende methoden om DNA te distilleren, maar het blijft mensenwerk
4. Investeer in monitoring en kennisontwikkeling van Noordelijk regionaal-economisch beleid